

Otomatik Palet Taşıyıcı. Kendinden Sürürlü Forklift Çözümümüz:

Otomatik Kılavuzlu Araç (AGV) nedir?

Otomatik güdümlü araç (AGV), fabrikada veya depoda malzeme taşıyan bir veya daha fazla sürücüsüz bilgisayar kontrollü elektrikli mobil robottan oluşur. Otomatik Güdümlü Araçlar, farklı navigasyon teknolojileri kullanarak navigasyon yapar ve insanları ve alt yapıları önlemek için güvenlik sensörleri tarafından desteklenir.

AGV robotları nasıl yön bulur?

AGV'ler farklı şekillerde yön bulurlar. Buna AGV Navigasyon Teknolojisi diyelim. Navigasyon Teknolojisi agv'nin nasıl sürdüğünü tanımlar ve bir yolu takip eder.

Özetle, en önemli navigasyon teknolojileri:

AGV Manyetik Navigasyon (manyetik bant, noktalar). Böylece AGV, manyetik bir bant veya zemindeki manyetik noktalar tarafından yapılan yolu takip eder.

Lazer Navigasyon ünlü LGV'yi (Lazer Güdümlü Araç) verir. Bu durumda, AGV'ler reflektörleri etkileyen lazer ışınları sağlayan bir Lazer Navigasyon'a güvenir. Lazer, Lazer Navigasyon'a geri gönderilir ve AGV konumunu ve yörüngesini hesaplayabilir.

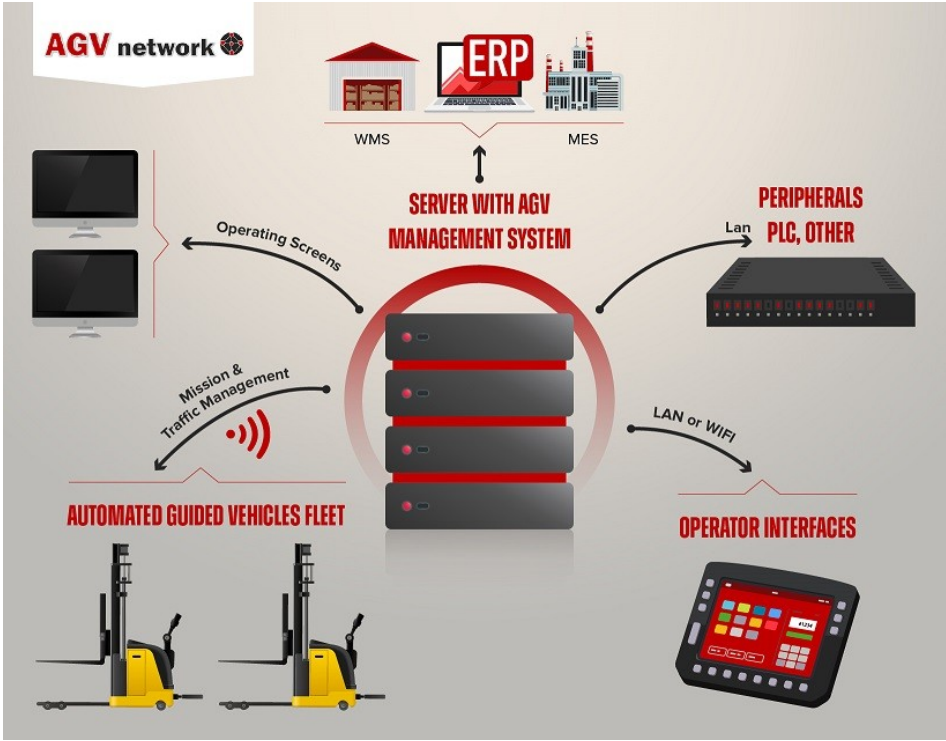
Doğal navigasyon sistemleri. Bu sistemler, çalışma alanına herhangi bir donanım takılmasına gerek yoktur. Çevreyi farklı teknolojilerle (Kontur, SLAM, LiDAR, Vizyon, vb.) Takip ederler ve çevredeki ortamdan alınan bilgiler sayesinde konumlarını ve yollarını tanımlarlar.

AGV Sistemi nedir?

AGV Sistemi esas olarak Otomatik Kılavuzlu Araçlar (AGV), AGV trafiğini ve siparişlerini yöneten yazılım olan AGV Yönetim Sistemi, AGV sisteminin Çevre Birimleri (plcs, opcs, vb.) Ve AGV ortamı (wifi net) , wms, erp, mes, operatör arayüzleri, vb.). Tüm bu unsurlar temeldir ve sistemin çalışması için etkileşime girer.

Aşağıdaki resim bir AGV sisteminin ana elemanlarını göstermektedir. Onlara ayrıntılı olarak bakalım.

Araçlar: Otomatik Kılavuzlu Araçlar
AGV Yönetim Sistemi
AGV Sistem Çevre Birimleri



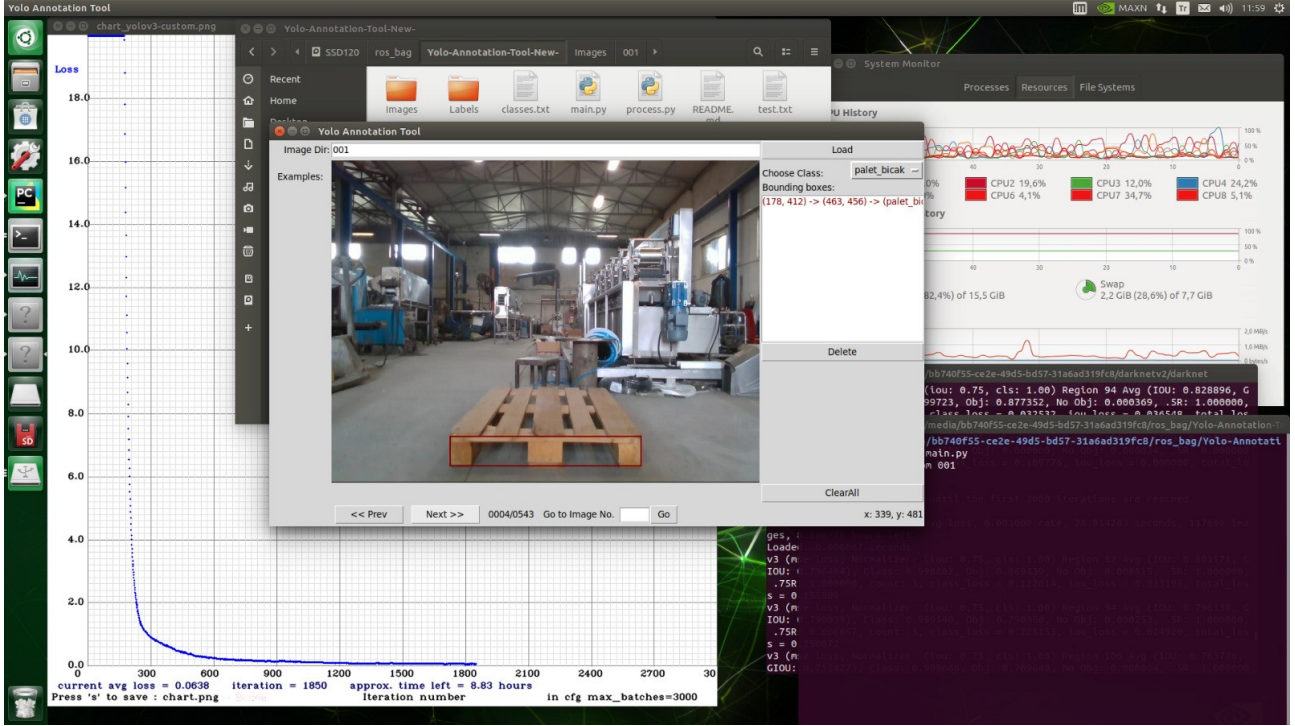
Bizim Çözümümüz:

Doğal navigasyon kullanarak, lidar, kamera, güvenlik radarı ile avg yapıyoruz.

Sistemimizi sizin ekipmanınıza adapte ederek, insanlı yük taşıma araçlarınızı, insansız kendine kendine taşıma yapan agv haline getiriyoruz.

Bunu yaparken en yeni teknolojileri (yapay zeka, görüntü işleme, open robotics) kullanıyor ve yazılımımızı kendimiz geliştiriyoruz.

Yapay zeka ve görüntü işleme ile palet tanıma;



Aşağıdaki şekilde dönüşümü yapılmış bir forklift görülmektedir.

